



Business Network Solutions

Die sichere und flexible Netzwerklösung für KMU

Kundenpräsentation



Business Network Solutions bietet Ihnen einen gesamthaften Schutz für Ihr Firmennetzwerk.



Geschützter Datenaustausch im Firmennetzwerk und sicherer Zugriff von ausserhalb.



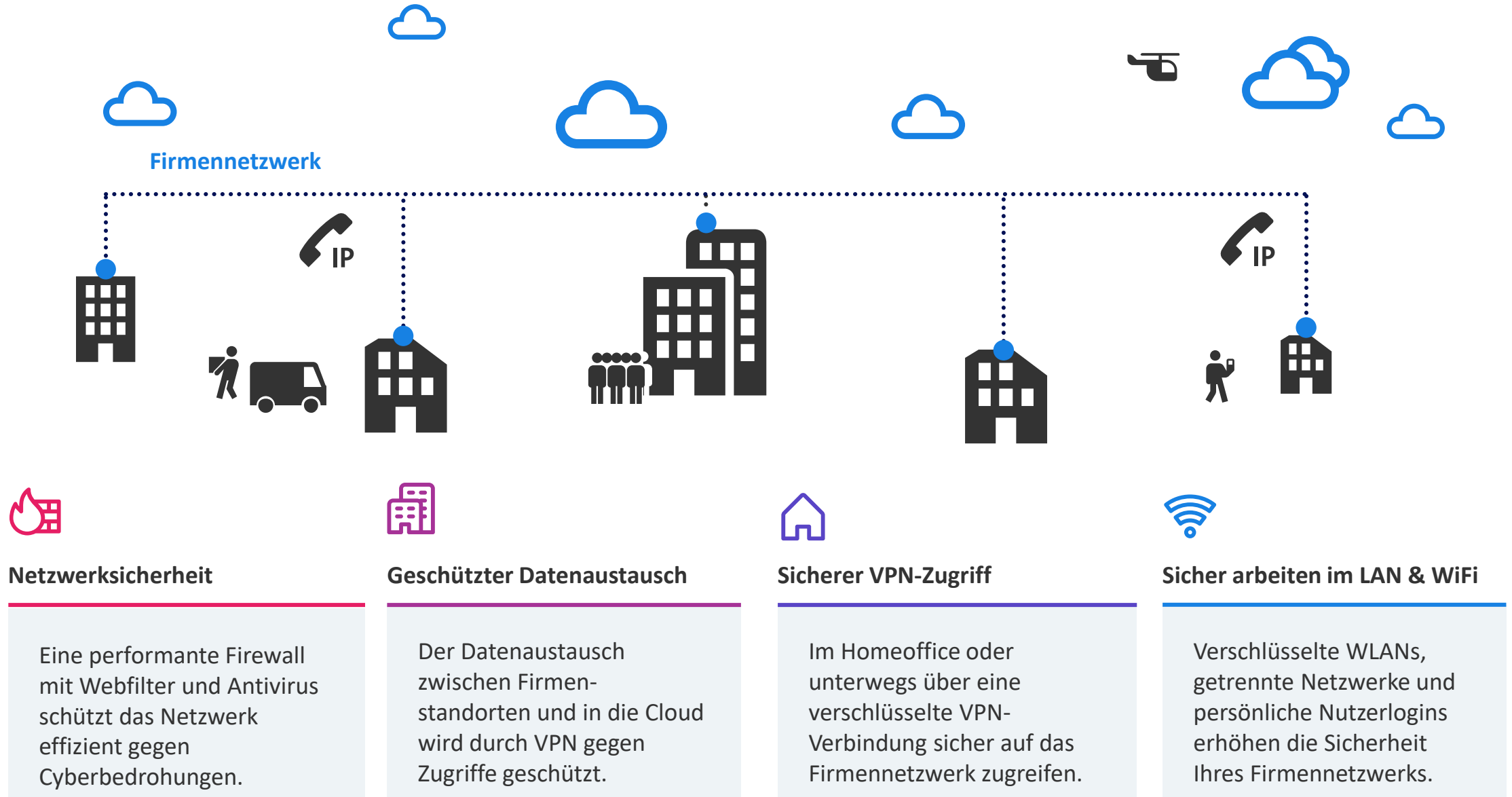
Effizienter Schutz gegen Angriffe auf das Firmennetzwerk



Unbesorgt und sicher arbeiten im LAN und WiFi.



Business Network Solutions bietet Ihnen einen gesamthaften Schutz für Ihr Firmennetzwerk.







Sicherer Datenaustausch im Firmennetzwerk



Standortübergreifend sicher zusammenarbeiten

Standorte können per VPN vernetzt werden um sicher auf zentrale Daten, Server und Services (z.B. Netzwerkdrucker) zuzugreifen.



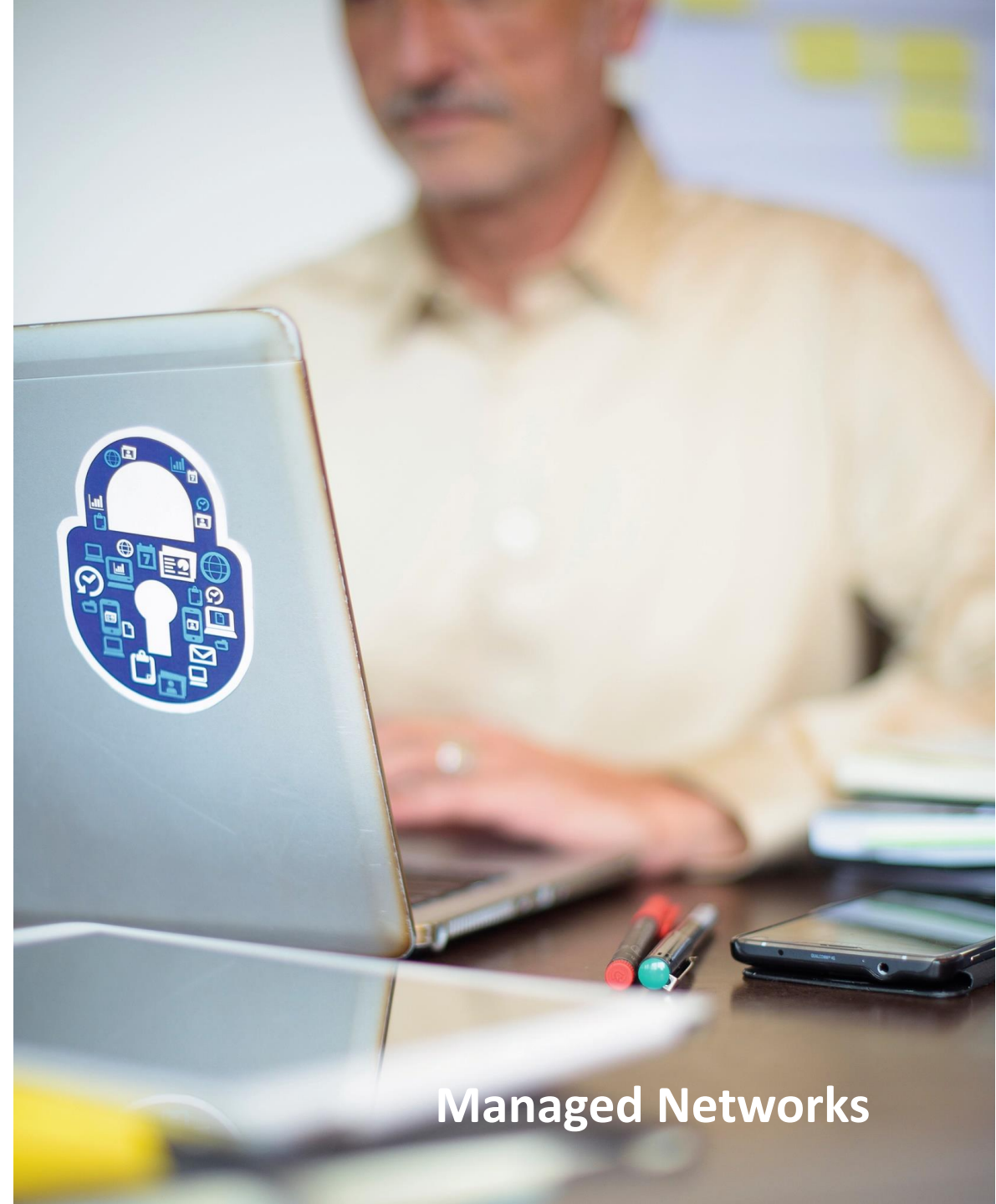
Geschützter Datenaustausch

Der Datenverkehr zwischen Firmenstandorten ist vom öffentlichen Internet getrennt. Ihre Daten verlassen das sichere Swisscom Netz nie. Unbefugte haben keinen Zugriff.



Sicher auf Cloudservices und –daten zugreifen

Swisscom Cloud Services können über eine stabile und performante Verbindung (1GB) nahtlos in das Firmennetzwerk eingebunden werden.



Managed Networks



Überall so sicher arbeiten als wäre man im Büro



Sicherer Fernzugriff auf das Firmennetzwerk

Über eine verschlüsselte und stabile VPN-Verbindung können Mitarbeitende auch aus dem Homeoffice oder von unterwegs sicher auf das Firmennetzwerk zugreifen.



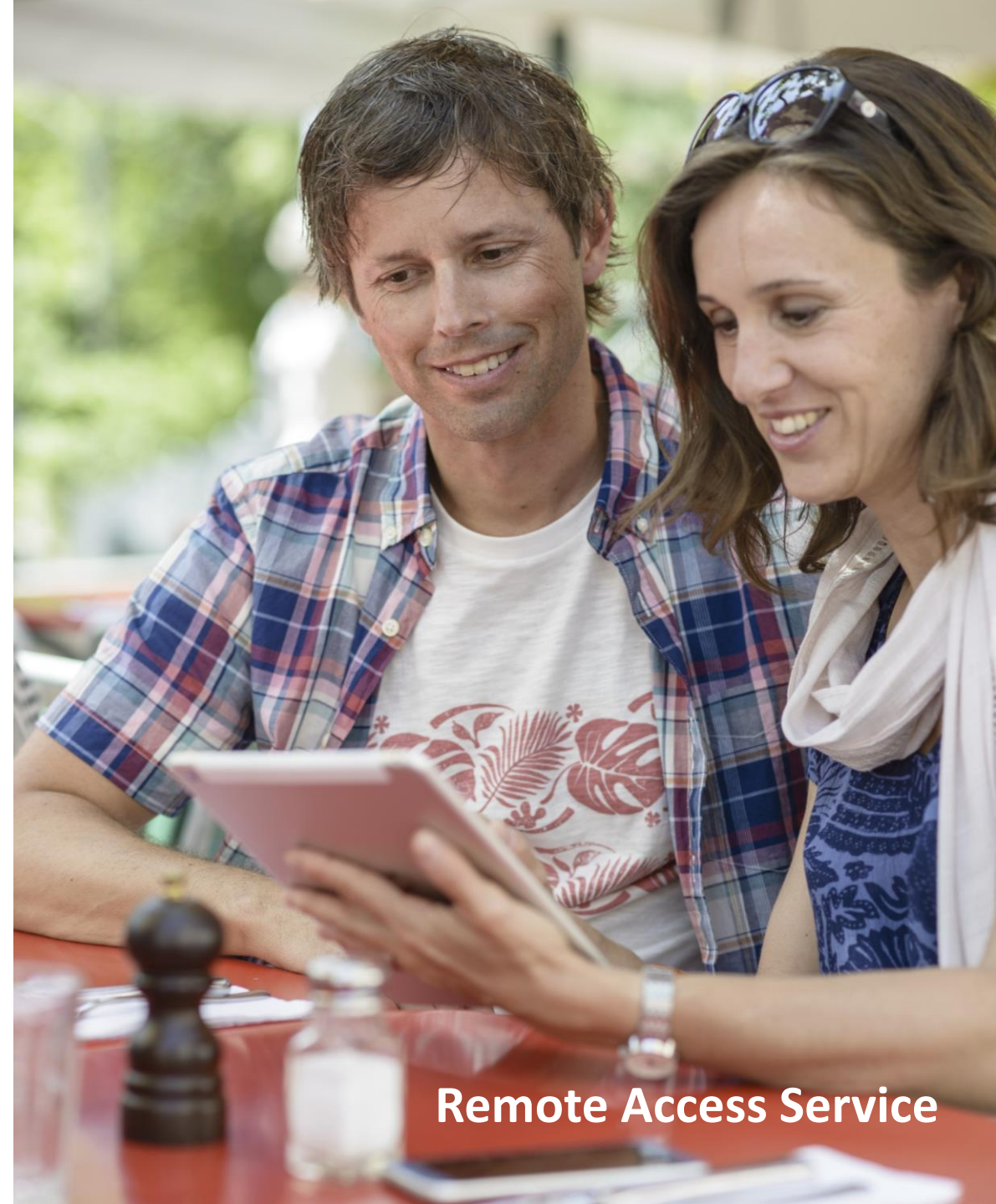
Zwei-Faktor Authentifizierung

Phishing Attacken sind noch immer aktuell. Zwei-Faktor Authentifizierung hilft den Schaden zu begrenzen, wenn Login-Daten gestohlen werden.



Skalierbarkeit der Remote-Zugriffe

Die Anzahl der Nutzer, die von ausserhalb auf das Netzwerk zugreifen ist nicht begrenzt.



Remote Access Service



Effizienter Schutz gegen Angriffe von aussen auf das Firmennetzwerk



Performante Firewall mit Webfilter und Antivirus

Eine performante Firewall mit Webfilter und optional Antivirus schützt effizient gegen Cyberbedrohungen wie Viren und Trojaner.



Virtualisierte Firewall bringt Vorteile

Die in der Swisscom Cloud virtualisierte Firewall bietet Vorteile gegenüber Hardware Firewalls (Redundanz, Skalierbarkeit und Performanz).



Hohe Verfügbarkeit und Sicherheit

Die Firewall wird rund um die Uhr proaktiv überwacht, der Virenschutz wird stündlich aktualisiert und die Firmware ist stets auf dem neuesten Stand.

Lieferant ist die Firma Fortinet, die von unabhängigen Branchenexperten empfohlen wird (Gardner, NSS Labs)



Managed Security



Managed Security

Effizienter Schutz gegen Angriffe von aussen auf das Firmennetzwerk





Success Story Managed Security: Dr. Gurtner AG



Herausforderung

Die Dr. Gurtner AG betreibt im Grossraum Bern drei Apotheken und ein Blisterzentrum. In jeder Filiale war früher eine Hardware-Firewall installiert. Alle zwei Monate mussten vor Ort nach Feierabend Updates eingespielt werden. Am folgenden Morgen funktionierte die Firewall manchmal nicht – die betroffene Filiale konnte nicht arbeiten. Jährliche Kosten inkl. Störungsbehebungen: CHF 5000 bis CHF 10 000.



Lösung

Gemeinsam mit ihrer lokalen Partnerin Elektro Burkhalter AG hat Swisscom die Hardware-Firewall durch eine Managed-Security-Lösung ersetzt. Diese enthält eine Managed Firewall, betrieben in der Swisscom Cloud. Die aufwendigen Updates vor Ort entfallen: Alles Nötige erledigt der IT-Partner über die zentrale webbasierte Benutzeroberfläche. Firewalls für neue Filialen können einfach per Klick aktiviert werden – ein Internetanschluss und ein Webbrowser in der Filiale genügen.



Mehrwerte

- Weggefallener Aufwand für Updates
- Störungsfreier Betrieb
- Einfache Skalierbarkeit
- Kosten für Lizenzen und Updates sind im Managed Service eingeschlossen



Managed Security versus Hardware Firewalls

Managed Security (cloudbasiert, Servicegebühr)

Hardware Firewall (Kauf)

Kosten

- Planbare Kosten
- Keine versteckten Kosten: Firewall Updates + Einspielen der Updates + SLA sind in den monatlichen Kosten enthalten

- Wiederkehrende Investitionskosten (HW ca. 4 Jahre ersetzen)
- Neben Hardware-Kosten fallen Zusatzkosten an:
 - Updates (Subscription + Einspielen der Updates (Partner))
 - SLA (erweiterte Supportzeiten- und Leistungen, garantierte Reaktionszeit)
 - Tool für zentrale Verwaltung (falls mehrere Standorte)
 - Zweitgerät pro Standort (High-Availability oder Cold-Standby) oder Kosten für Austauschservice durch Händler

Betreuungsaufwand

- Man muss sich nicht mehr um den Lifecycle kümmern
- Konfiguration /Anpassungen innert Minuten
- Zentrale Konfiguration aller Standorte online
- Automatische Lizenzverlängerungen und Updates

- Lifecycle (Hardware Austausch & Wartung, Updates, Patche, Lizenzverlängerungen, End of Support)
- Konfiguration pro Standort (teilweise vor Ort)
- Aufwändiges Lizenzmanagement (oft werden Lizenzen aus Kostengründen nicht verlängert > Sicherheitslücken)
- Firmware Updates teils manuell oder vor Ort

Ausfallsicherheit und Support

- Sicherer Betrieb und Wartung durch Swisscom.
- Ausfallsicherheit durch Swisscom gesichert
- Monitoring mit mehrstufigem Incident- und Eskalations-Management durch Swisscom.
- SLA & Reaktionszeiten gemäss BIS Vertrag

- Überwachung in der Verantwortung des Partners/Kunden oder des Herstellers (bei höherwertigen Firewalls).
- Für Ausfallsicherheit braucht es eine zusätzliche Firewall pro Standort (Kosten!)
- Business Continuity Szenarien müssen regelmässig getestet werden (Zeit & Kosten)

Flexibilität

- Skalierbar
- Keine Mindestvertragsdauer

- Dimension muss vor dem Kauf festgelegt werden. Je nach Anbieter Limitierung der Anzahl User, VPN, Datendurchsatz.
- Nachlizensierung bei Wachstum der User, Reduktion der User Kosten nicht möglich



Unbesorgt und sicher arbeiten im LAN und WiFi



Technologisch auf dem aktuellen Stand

Kein Hardwarekauf. Sie beziehen hochwertige Access Points und Switches der Firm Aruba im Servicemodell die regelmässig ausgetauscht werden.



Unterbrechungsfreies WiFi

Nutzer können sich ohne Wifi Unterbrüche im ganzen Gebäude bewegen. Bei mangelhafter Mobilfunkabdeckung können die Nutzer so auch mobil über das WiFi telefonieren.



Geschützt arbeiten im LAN und WiFi

Ihr WiFi ist verschlüsselt (WPA2). Getrennte Netzwerke und personalisierte Logins erhöhen die Sicherheit des Netzwerks und schränken den Zugriff auf sensitive Daten ein..

Die gleiche Hardware wird auch am Campus der Cambridge Universität sowie in 14'000 McDonald's Filialen in den USA eingesetzt.



Managed LAN



Sicheres Gäste WiFi

Public WLAN basic und advanced



Getrennter Internetzugang für Gäste

Damit erhöhen Sie die Sicherheit ihres Firmennetzwerks und reduzieren das Risiko unbefugter Zugriffe oder dass Viren eingeschleppt werden.



Rechtlich auf der sicheren Seite

Gäste identifizieren sich per SMS oder Voucher Login. Somit sind Sie abgesichert, falls der Internetzugang für illegale Aktivitäten genutzt wird. Entspricht den geltenden Datenschutzbestimmungen für Gäste WiFi's.

Swisscom wurde 2018 für Public WLAN basic mit dem WiFi NOW Award ausgezeichnet.



Public WLAN



Ihre Mehrwerte mit Business Network Solutions



Betreutes Netzwerk

Ihr Netzwerk ist stets auf dem aktuellen Stand was Technologie und Firmware angeht.



Planbare Kosten

Die monatlichen Kosten beinhalten Betrieb, Lizenzkosten, Firmware-Updates sowie Hardware-Austausch.



Skalierbarkeit

Egal wie viele Standorte oder Arbeitsplätze - Ihr Netzwerk wächst mit - ohne Investitionen fällig werden.



Hohe Verfügbarkeit

Die Netzwerkservices werden rund um die Uhr durch Swisscom überwacht



Daten in der Schweiz

Die Netzwerkdaten sind in geschützten Swisscom Rechen-zentren in der Schweiz gespeichert.

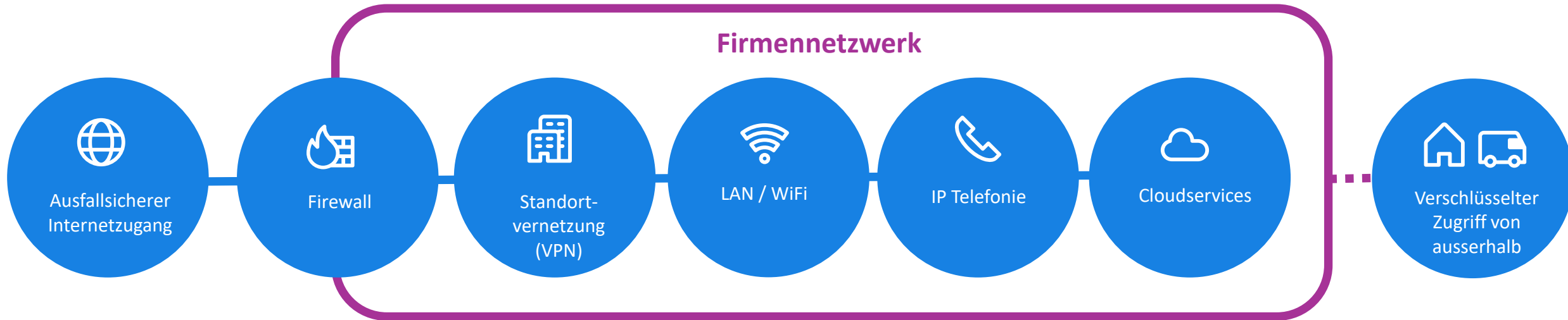


Schnelles Eingreifen Ihres Partners

Netzwerkservices und Hardware können in Echtzeit remote gemanagt werden.



Einzigartig auf dem Markt: Sie beziehen Netzwerklösungen, Internet, Telefonie und Cloudlösungen aus einer Hand und perfekt aufeinander abgestimmt.



- ✓ **1 Lösung:** Sämtliche Services sind optimal aufeinander abgestimmt
- ✓ **1 Netz:** Mehr Sicherheit, da die Daten das Swisscom-Netz nicht verlassen
- ✓ **1 Anlaufstelle** für Support
- ✓ **1 SLA** für Internet, Telefonie und Netzwerkservices
- ✓ **1 Rechnung:** mit kalkulierbaren Kosten



Virtualisierung des Netzwerks: Das gesamte Netzwerk, Hardware und Firewall können zentral und in Echtzeit konfiguriert werden.

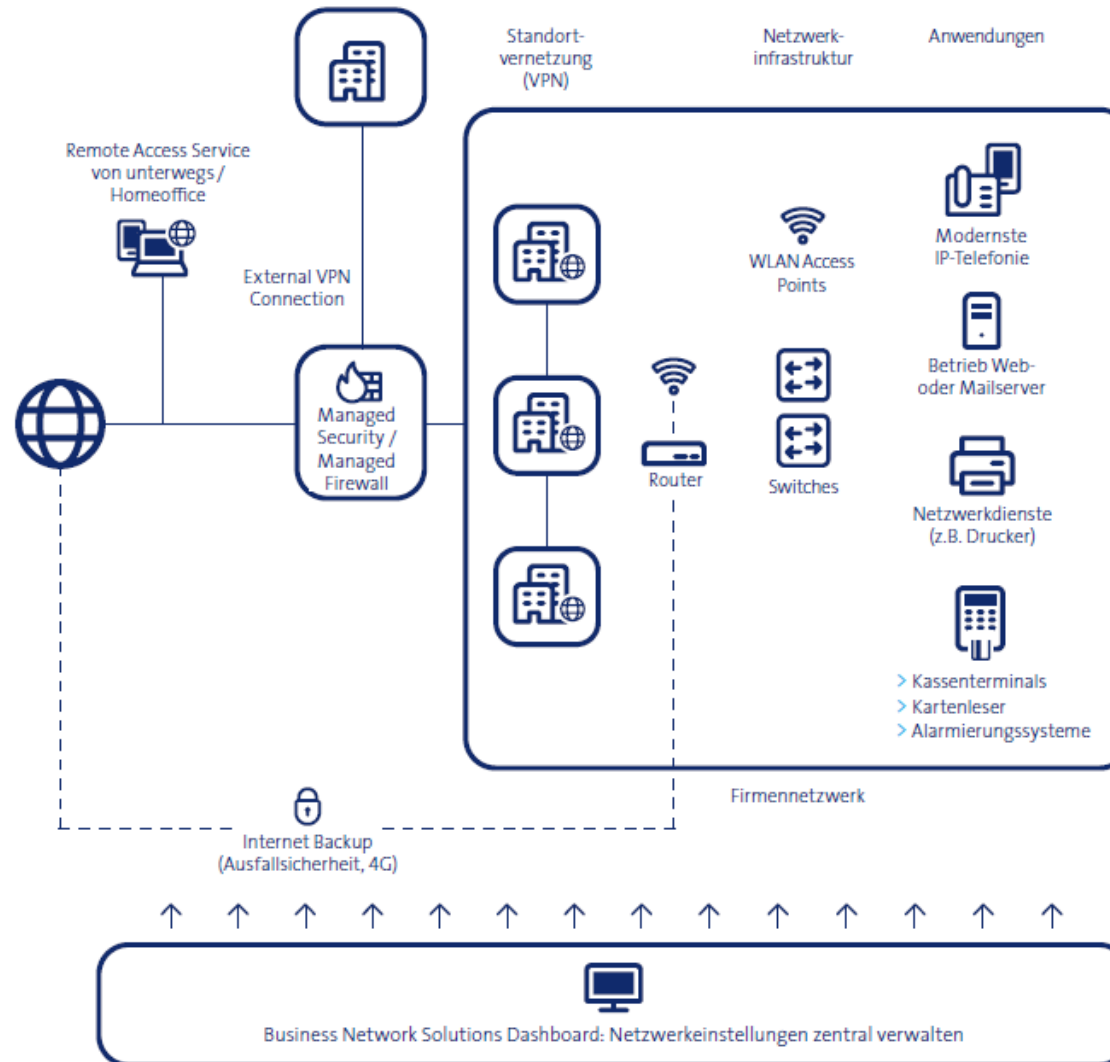
The screenshot displays the Swisscom network management interface. At the top, there is a navigation bar with icons for Standorte, Gruppen, Sicherheit, RAS, Server, Geräte, WLANs, Einstellungen, and Optionen. Below this, a map of Zurich is shown with a red pin indicating a location. To the right of the map, there are three panels providing details for different sites:

- Tenant2_Site01:** Zürich, Müllerstr. 16. DSL Seriennummer: 1666069320. Status: Inaktiv. Class of service: DMZ. Managed LAN: PWLAN.
- Tenant2_Site03:** Zürich, Müllerstr. 16. DSL Seriennummer: 1119731959. Status: Inaktiv. Class of service: DMZ. Managed LAN: PWLAN.
- Tenant2_Site02:** Zürich, Müllerstr. 16. DSL Seriennummer: 1009918082. Status: Aktiv. Class of service: DMZ. Managed LAN: PWLAN.

A large play button icon is overlaid on the center of the screenshot.



Angebot - Übersicht





Angebot – Leistungsumfang & Funktionen

Managed Security Option

Funktionsumfang

- Firewall
- Deep Packet Inspection, Antispoofing
- Webfilter
- Logging & Reporting

Zusatzoptionen

- Antivirus
- External VPN Connection

Managed LAN Option

- Management von LAN und WiFi Netzwerken
- Einrichten von VLANs
- Einbinden zentraler Nutzerverzeichnisse

- Switches, Access Points
- SFP Module
- Montage Kits
- Public WLAN

Managed Networks Grundmodul

- Netzwerkkonfiguration über ein zentrales Cockpit
- Standortvernetzung (VPN)
- BNS-DCS Anbindung (1GB)
- Quality of Service (QoS)
- Einstellungsmöglichkeiten für das LAN (DHCP-Optionen, NAT/PAT-Regeln, DMZ)

- Remote Access Services
- Fixe IP Adressen

Business Internet Services Voraussetzung

- Ausfallsicherer Internetzugang (Internet Backup)
- SLA: Support- und Störungsbehebungszeiten gemäss definiertem Servicemodell

- Fixe IP Adressen
- Option Top Speed



**Ich freue mich, Sie beim
Thema Netzwerksicherheit zu
unterstützen.**

Lars Iseli
Inhaber

062 777 02 02
info@iselit.ch

 **iseliT** IT • Smart Devices •
Unterhaltungselektronik •
Smart Home